

## La concertation autour du projet

### Permanences publiques

Venez vous informer et donner votre avis !

- Mercredi 11 Mai 14h - 17h30
- Samedi 21 Mai 10h - 13h

Salle socio-culturelle de **Nouhant**

Venez découvrir les informations sur le projet, rencontrer les équipes wpd et poser vos questions.

### Animation !

Montez dans une éolienne en réalité virtuelle en venant tester un casque VR !



© Le photographe ambuliant

### Comité de pilotage

Vous souhaitez participer ? Prenez contact auprès de la municipalité de Nouhant.

→ Un comité de suivi éolien est en train d'être constitué en lien avec les élus. Il sera composé d'élus municipaux de Nouhant, de riverains et de membres d'associations.

Son rôle :

- échanger et discuter sur les différentes étapes du projet
- participer à l'élaboration de mesures d'accompagnement du projet

Les membres auront ainsi une connaissance précise et régulière de l'avancement du projet et participeront à son développement avec wpd.

> 4 places sont ouvertes pour les habitants



### Qui sommes-nous ?

► Producteur indépendant d'électricité 100 % renouvelable, wpd onshore France développe, finance, construit et exploite des parcs éoliens terrestres. Depuis 2002, 32 parcs éoliens ont été développés en France.

Basé à Limoges, wpd compte 6 autres agences réparties sur le territoire national : Nantes, Dijon, Lyon, Cholet, Lille et Boulogne-Billancourt et emploie plus de 100 personnes en France.

### Proximité

► Interlocuteur unique tout au long du projet, nous intégrons au mieux les enjeux locaux de chacun de nos parcs. Nos agences sur tout le territoire nous permettent d'être au plus proche de nos interlocuteurs.

### Fiabilité

► Pionnier de l'éolien en France, nous bénéficions d'un solide savoir-faire grâce à nos équipes d'experts dédiés et d'une reconnaissance des services de l'Etat sur l'ensemble de nos projets.

### À l'écoute

► Nous plaçons la concertation au cœur de notre démarche, avec les élus, les habitants et tous les acteurs du territoire, via la mise en place d'un comité de projet.

## La plus-value d'un projet éolien sur votre commune



Pour plus d'information, contactez-nous !

wpd onshore France  
Agence de Limoges  
24 rue Donzelot - 87 000 Limoges  
05 55 35 64 12  
[www.wpd.fr](http://www.wpd.fr)

Papier recyclé - Ne pas jeter sur la voie publique



## Bulletin d'information n°1 Projet éolien de Nouhant

AVRIL 2022



Vue de la zone d'implantation potentielle depuis le hameau de la Vie

### Edito

En 2020, la société wpd, basée à Limoges, a lancé des études de faisabilité pour un parc éolien sur la commune de Nouhant, avec l'aval de la municipalité. Ces études, menées sur les deux dernières années par des experts indépendants, permettent d'envisager l'implantation d'un parc de trois éoliennes, entre La Vie et Lamaids.

Ce parc produira localement l'équivalent d'un tiers de la consommation électrique de la communauté de commune Creuse Confluence.

Ce bulletin d'information est l'occasion pour wpd de vous présenter son travail mené jusqu'à présent et de vous inviter à une permanence publique qui aura lieu les 11 et 21 mai à la salle socio-culturelle de Nouhant.

**Corentin LE LANN,**  
Chef de projet wpd onshore France  
**Kaspar Pöter**  
Responsable régional

### Venez découvrir le projet !

- Mercredi 11 Mai 14h - 17h30
- Samedi 21 Mai 10h - 13h

Salle socio-culturelle de **Nouhant**

### Animation !

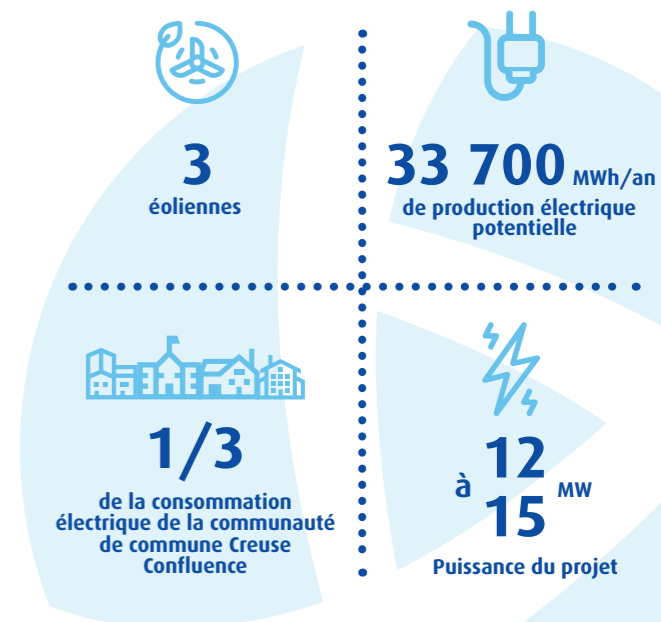
Montez dans une éolienne en réalité virtuelle en venant tester un casque VR !



(Plus d'infos en page 4)

► **Le projet :**  
un parc à l'échelle du territoire

### Les chiffres clés du projet

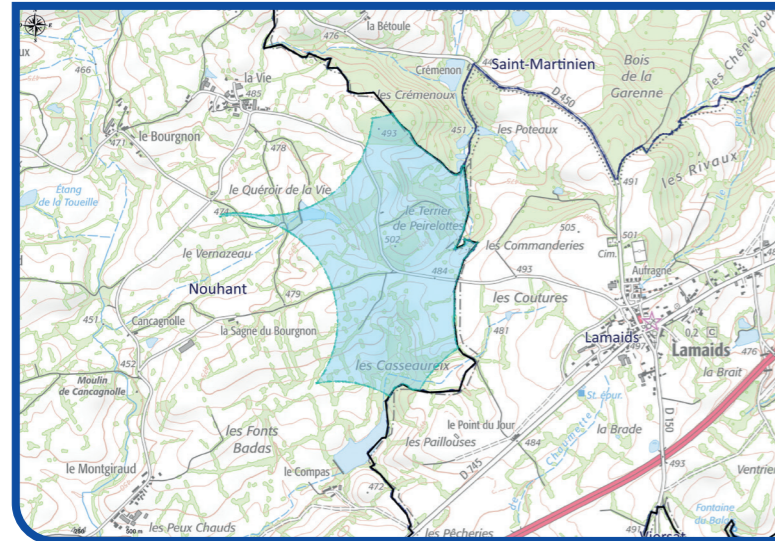




## ZONE DU PROJET

# Une zone respectueuse des spécificités du territoire

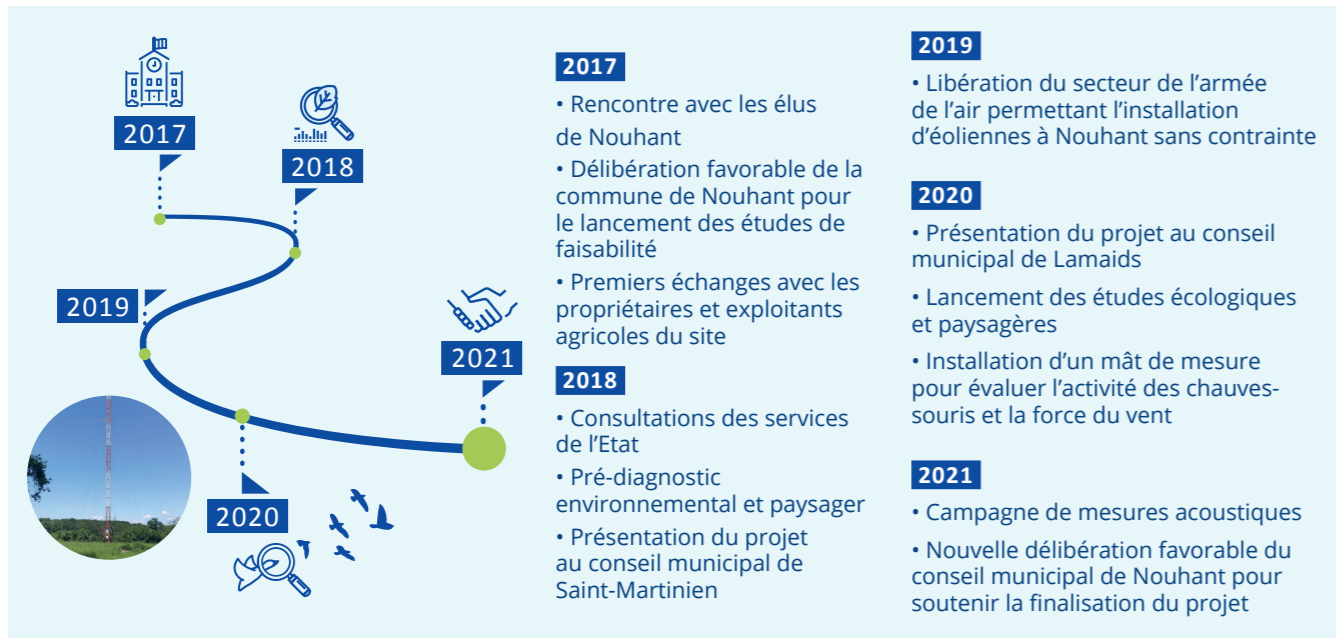
La zone d'implantation potentielle (ZIP) d'un projet éolien est déterminée par des critères techniques et réglementaires, comme la localisation des habitations, les infrastructures routières, les éléments paysagers et écologiques ...



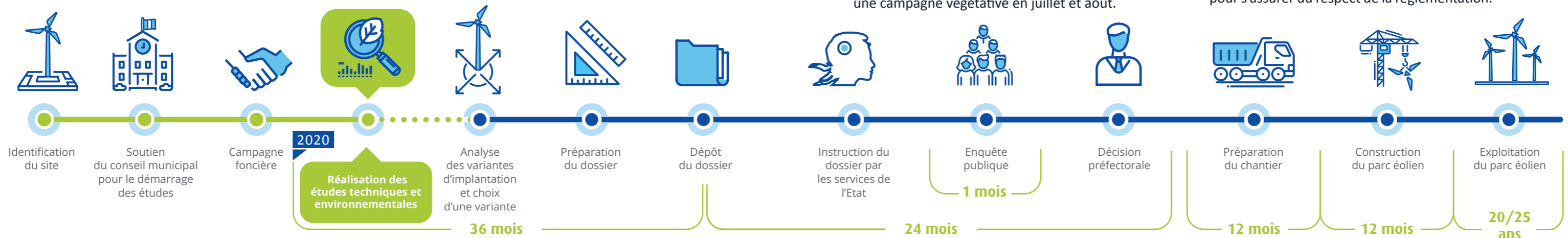
Le projet éolien de Nohant, c'est un projet :

- ✓ à plus de 500 m des premières habitations conformément à la loi en vigueur
- ✓ hors de tout zonage de protection écologique majeure (ZNIEFF, Natura 2000)
- ✓ sur un plateau et hors des zones réservées à l'aviation
- ✓ avec un bon potentiel en vent
- ✓ proche des solutions de raccordement

## HISTORIQUE DU PROJET



## LES ÉTAPES DU PROJET



## ENVIRONNEMENT

# Les études techniques et environnementales

## La démarche environnementale et sociale du projet

L'installation d'un parc éolien nécessite de prendre en compte son environnement dans sa globalité : paysage, patrimoine bâti, biodiversité, activités humaines...

Lancées en 2020, les études écologique et paysagère ont été confiées à des bureaux d'études indépendants. Elles permettent d'identifier les spécificités du territoire, de confirmer la faisabilité du projet et de définir une implantation en adéquation avec l'environnement local. Ces études vont se poursuivre jusqu'à fin 2022.

### L'étude écologique



Depuis 2020, les experts écologues du bureau d'étude ENCIS Environnement observent et étudient attentivement la faune et la flore locales.

Une attention particulière est portée aux oiseaux et aux chauves-souris pour comprendre précisément leur comportement sur le site (lieux de nidification, couloirs de migration, zones de nourrissage). À cette occasion, un mât de mesure de 50 mètres de haut a été installé sur la zone d'étude pendant plus d'un an pour mesurer l'activité des chauves-souris et le vent.

Mât de mesure installé entre La Vie et Lamais



### L'étude paysagère



L'étude paysagère identifie les lieux remarquables et porte une attention particulière aux co-visibilités (la vue depuis ce lieu et la vue en regardant en direction de ce lieu).

Confiée au bureau d'études Enviro Scop, elle repose notamment sur la réalisation de photomontages permettant de simuler l'intégration du projet dans le paysage local.

Une attention particulière sera apportée au bourg de Lamais ainsi qu'aux hameaux proches du site d'implantation.

### Campagne de mesures acoustiques



Les campagnes acoustiques permettent d'enregistrer les niveaux sonores autour de la zone projet, puis de modéliser le son des futures éoliennes.

**Objectif :** s'assurer que le futur parc respectera les limites acoustiques règlementaires, en particulier au niveau des habitations.

wpd a fait le choix d'aller au-delà des exigences réglementaires en réalisant deux campagnes de mesures acoustiques : une campagne non-végétative en mars et une campagne végétative en juillet et août.

11 points d'écoutes ont été installés autour de la zone d'étude pendant 15 jours consécutifs à chaque campagne pour obtenir des mesures représentatives de l'ambiance sonore.

De nouvelles mesures seront faites une fois le parc construit pour s'assurer du respect de la réglementation.



Micro installé dans un hameau limitrophe