

L'édito

Le dossier est en instruction par les services de l'Etat depuis son dépôt en septembre 2021. L'administration passe actuellement en revue tous les éléments du dossier de demande d'autorisation, dont les nombreuses études environnementales et techniques, sur lesquelles elle appuie sa décision d'autoriser ou non le parc. En parallèle, les rencontres et échanges sur le projet éolien de Saint-Maixent avec les habitants du territoire continuent, au travers de différentes animations organisées sur les thématiques de la biodiversité, du paysage, et de leurs évolutions.

Plus que jamais, ce projet éolien s'inscrit dans une démarche globale de transition énergétique et écologique, et un constat sur les actualités récentes nous rappelle la nécessité de nous y engager pleinement : des records de température partout en France, des incendies jusqu'en Bretagne et des nappes phréatiques au plus bas.

Autant d'évènements qui ont souligné notre vulnérabilité face au changement climatique, et rappellent le besoin de diversifier nos sources d'énergies locales, en cohérence avec le territoire.

Poursuivant dans cette dynamique, wpc prévoit de réunir le comité du projet afin de définir ensemble d'une nouvelle feuille de route sur les évènements à venir.

Nous espérons vous revoir lors des prochaines rencontres que nous organiserons au cours de l'année.

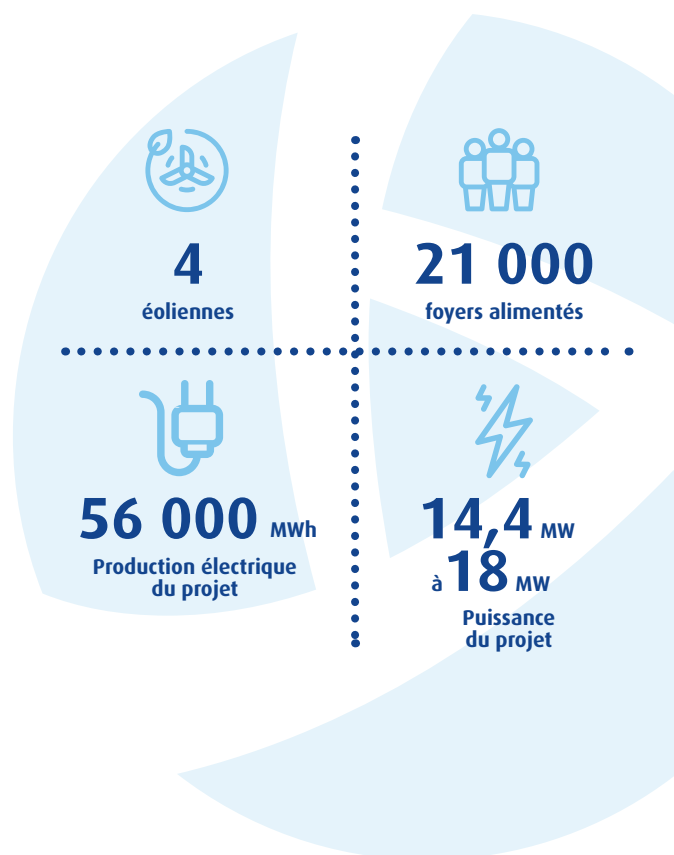
Béatrice Le Gal, cheffe de projet



Vue depuis la sortie du bourg de Brissy-Hamégicourt, rue de la Barrière
(à gauche les 3 éoliennes du Parc existant de Carrière-Martin et
à droite les 4 éoliennes du projet de Saint-Maixent)

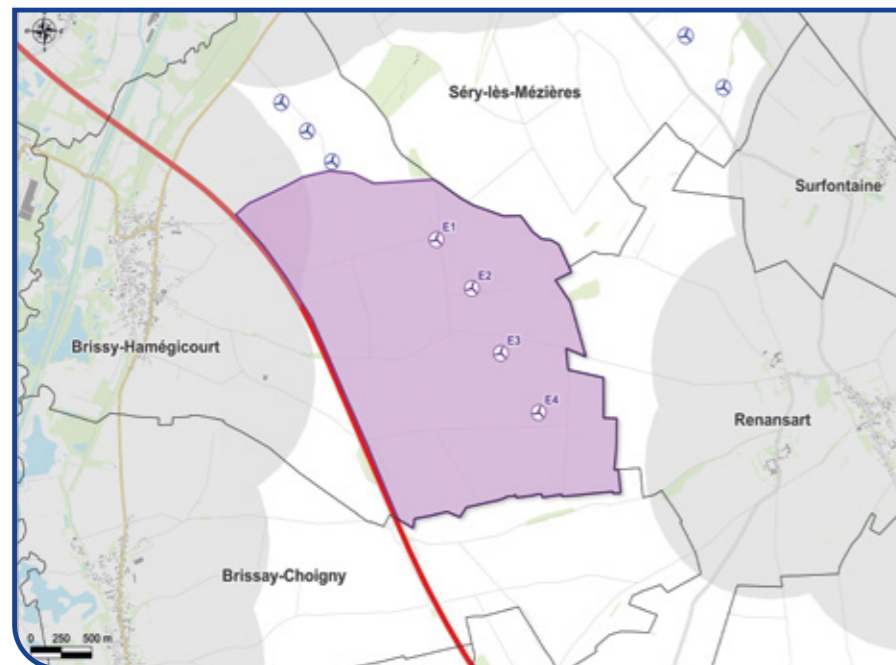
► **Le projet :**
une extension
dans la continuité
du parc existant

Les chiffres clés du projet

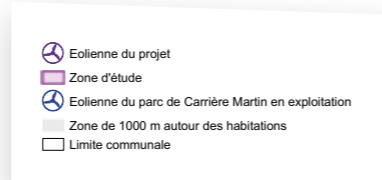


Une implantation du projet intégrée

La zone d'implantation potentielle (ZIP) d'un projet est déterminée par des critères techniques et réglementaires, comme la localisation des habitations, les éléments paysagers et environnementaux et les infrastructures existantes.



L'implantation finale qui a été définie permet de maintenir un éloignement de plus de 1 000 m aux habitations (environ 1 900 mètres pour la plus proche), soit deux fois la distance réglementaire, tout en évitant les sites environnementaux sensibles localement. Elle bénéficie également du bon potentiel de vent de la plaine en bordure de l'A26, et s'inscrit dans la continuité du parc éolien existant de Carrière Martin.



Continuer à rencontrer et échanger avec le territoire ...

... Autour des paysages et de leur évolution, à l'occasion de la journée « Levez les yeux »

En septembre 2022, en marge des Journées européennes du patrimoine, les habitants, petits et grands ont été invités à « lever les yeux » pour découvrir les monuments historiques de leur village : églises, forge, les maisons traditionnelles, etc. La balade était menée par l'expert paysagiste qui a réalisé l'étude paysagère pour le dossier du projet éolien.

Cette journée fut également l'occasion d'aborder le concept de « paysages énergétiques ». En effet, l'Homme a toujours modelé son paysage pour répondre à ses besoins. On peut notamment citer les mines de charbon qui ont donné naissance aux terrils du nord de la France. Dorénavant, avec l'urgence climatique, il est nécessaire de repenser nos méthodes de production d'énergie, abandonner les énergies fossiles et de s'orienter davantage vers les énergies renouvelables.



Retrouvez le circuit sur Maelis

Vous pourrez retrouver les grandes étapes du circuit « Levez les yeux », ainsi que les explications de notre experte paysagiste, sur votre application Maelis.



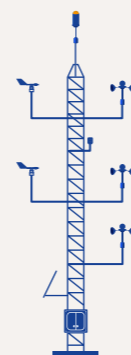
Par ailleurs, le choix d'implantation finale tient compte des attentes du comité de pilotage avec :

- Une implantation sous forme d'une ligne unique, dans l'alignement du parc éolien existant de Carrière Martin,
- Une optimisation des accès au projet, avec la réutilisation des chemins déjà existants.

FOCUS sur le mât de mesure

Après environ 12 mois sur site, le mât de mesure a été démonté le lundi 5 décembre 2022. La fonctionnalité de cette installation était double :

- Durant la phase d'étude : mesurer le vent en hauteur et adapter le modèle d'éoliennes en fonction, et enregistrer les émissions d'ultrasons (« cris ») des chauves-souris afin de mieux connaître leur activité sur la zone d'étude.
- Une fois le projet déposé : compléter les données de vent mesurées, dans diverses conditions météorologiques, et affiner les hypothèses de calcul de productible du projet.



... Autour de la biodiversité, avec l'atelier intergénérationnel de fabrication de nichoir

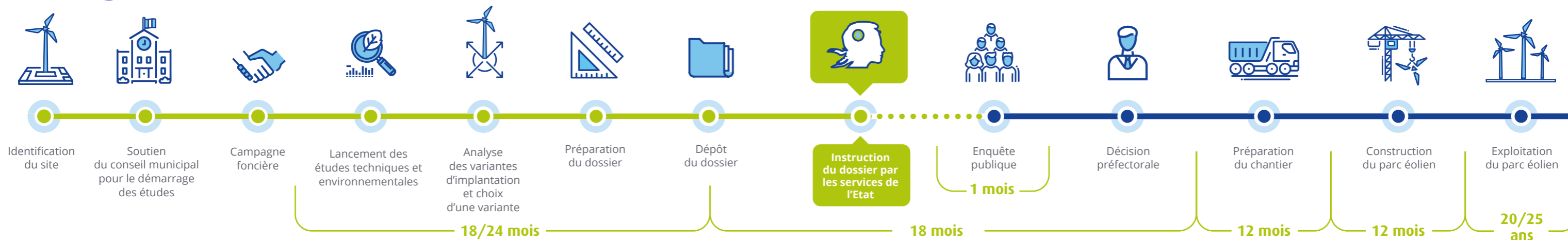
En janvier 2023, les classes de CM1-CM2 de l'école de Brissy-Hamégicourt et les membres de l'association le Cercle de l'Amitié ont œuvré, avec l'appui du CPIE, à la création de nichoirs et de boules de graisses pour aider les oiseaux à passer l'hiver.

En été, les oiseaux sont insectivores mais en hiver cette source de nourriture se fait beaucoup plus rare et leur régime alimentaire évolue pour ne manger que des graines.

Par ce biais, les enfants ont pu comprendre les problématiques que peuvent rencontrer les oiseaux en période hivernales et participer à la conservation des espèces sauvages de leur région.



LES ÉTAPES DU PROJET



Pourquoi l'éolien ?

La crise climatique est là et ses effets se font déjà ressentir

Le Monde

Le GIEC appelle à des mesures immédiates et dans tous les secteurs pour « garantir un avenir viable »
(04/04/22)

actu.fr

Des incendies qui se multiplient, une canicule qui dure : cet été 2022 est hors norme
(11/09/22)

Sécheresse : la France est dans une "phase critique" du réchauffement climatique
(10/05/22)



franceinfo:

Intempéries : la France frappée par de violents épisodes orageux
(17/08/22)

Une hausse de 20% de la demande d'électricité est prévue d'ici 2035

L'INDEPENDANT

Crise énergétique : la France déjà obligée d'importer plus de 4 % de son électricité, le pire est-il à venir si nos voisins ferment le robinet cet hiver ?
(04/10/22)

ID L'Info durable. de TousActeurs

Transports, chauffage, alimentation... La transition énergétique conduira à un boom de la consommation d'électricité
(10/02/22)

Le Point

Un boom de la consommation d'électricité inéluctable à l'horizon 2050
(10/02/22)

La capacité de production nucléaire est en baisse, et les nouveaux réacteurs ne seront opérationnels qu'en 2035

Les Echos

La baisse de la production nucléaire française va se prolonger
(14/09/22)

20 minutes

Sécheresse : EDF a dû baisser la production sur l'un de ses réacteurs nucléaires en raison du faible débit du Rhône
(06/06/22)

LE FIGARO

Corrosion des réacteurs nucléaires : EDF revoit fortement à la baisse sa prévision de résultats 2022
(19/05/22)

LADEPECHE.fr

Nucléaire : la construction de six réacteurs de nouvelle génération en France est estimée à 51,7 milliards d'euros
(18/02/22)

Les énergies renouvelables sont une solution crédible à court terme

LA TRIBUNE

Les éoliennes terrestres, si mal aimées, vont rapporter près de 8 milliards d'euros à l'Etat
(19/07/22)

Le Monde

Guerre en Ukraine : « Les systèmes énergétiques les plus rapides et les moins chers à construire dans l'urgence sont l'éolien terrestre et le solaire »
(10/02/22)

SUD OUEST

Électricité solaire, éoliennes : les énergies renouvelables financent « largement » le bouclier tarifaire
(22/09/22)

Les Echos

L'éolien, troisième source d'électricité en France en 2020
(09/03/21)

l'Etudiant

Énergies renouvelables : un gisement de 100.000 emplois d'ici cinq ans
(30/09/22)



Qui sommes-nous ?

► Producteur indépendant d'électricité 100 % renouvelable, wpd est présent en France depuis 2002. Nos 34 parcs éoliens alimentent l'équivalent de 1,2 million de personnes en électricité verte. wpd compte sept agences réparties sur le territoire national : Boulogne-Billancourt, Lille, Nantes, Dijon, Lyon, Cholet, et Limoges et emploie 120 personnes en France.

Proximité

► Nos agences régionales nous permettent d'être au plus proche de nos interlocuteurs. Nous portons une attention particulière à intégrer les enjeux locaux dans chacun de nos parcs.

Fiabilité

► Pionnier de l'éolien en France, nous bénéficions d'un solide savoir-faire grâce à nos équipes d'experts dédiés et d'une reconnaissance des services de l'Etat sur l'ensemble de nos projets.

À l'écoute

► Nous plaçons la concertation au cœur de notre démarche, avec les élus, les habitants et tous les acteurs du territoire, via la mise en place d'un comité de pilotage.

Plus d'information, contactez-nous !

wpd onshore France

32-36 rue de Bellevue 92100 Boulogne-Billancourt

01 41 31 09 02 projeteolienbrissy@wpd.fr

www.wpd.fr