

## La plus-value d'un projet éolien sur votre commune

### Un engagement territorial dans la transition énergétique

- Une énergie 100% renouvelable
- Des actions en faveur de la biodiversité
- Un projet éolien citoyen ouvert au financement participatif

### Apport de nouvelles ressources aux collectivités

- Possibilité de nouveaux projets en faveur de la population dans la commune
- Pérennité des ressources budgétaires grâce à la fiscalité perçue par les collectivités

### La plus-value d'un projet éolien sur votre commune

- Création et maintien d'emplois directs et indirects
- Sollicitation des entreprises locales du développement à l'exploitation du parc



### Qui sommes-nous ?

► Producteur indépendant d'électricité 100% renouvelable, wpd onshore France développe, finance, construit et exploite des parcs éoliens terrestres. Depuis 2002, 32 parcs éoliens ont été développés ou sont en cours de construction en France. wpd compte sept agences réparties sur le territoire national : Limoges, Dijon, Nantes, Lyon, Cholet, Lille et Boulogne-Billancourt et emploie plus de 130 personnes en France.

### Proximité

► Interlocuteur unique tout au long du projet, nous intégrons au mieux les enjeux locaux de chacun de nos parcs. Nos agences sur tout le territoire nous permettent d'être au plus proche de nos interlocuteurs.

### Fiabilité

► Pionnier de l'éolien en France, nous bénéficions d'un solide savoir-faire grâce à nos équipes d'experts dédiés et d'une reconnaissance des services de l'Etat sur l'ensemble de nos projets

### À l'écoute

► Nous plaçons la concertation au cœur de notre démarche, avec les élus, les habitants et tous les acteurs du territoire, via la mise en place d'un comité de pilotage.

### AGENDA

#### Février

→ Mise en place d'un classeur citoyen pour les habitants et les riverains.

#### Mars

→ Prochain bulletin d'informations avec l'implantation du projet.

#### Avril

→ Permanences publiques d'informations en fonction des conditions sanitaires et autorisations d'événements publics.



Pour plus d'information, contactez nous !

wpd onshore France

32-36 rue de Bellevue 92100 Boulogne-Billancourt

01 41 31 09 02 | projeteolienbrissy@wpd.fr

www.wpd.fr

Ne pas jeter sur la voie publique.



# JANVIER 2021 Bulletin d'information Projet éolien de Brissy-Hamégicourt



## Le mot du maire



Les 3 premières éoliennes, implantées depuis 13 ans déjà, ont été bien acceptées et ont permis à notre village une nette amélioration de sa capacité d'autofinancement. **À l'heure où l'État baisse les dotations aux communes et supprime les taxes locales, les recettes éoliennes sont les bienvenues !** Sans compter les retombées fiscales pour la Communauté de communes et pour le Département, plus importantes encore.

Aussi, lorsqu'en 2018 la société WPD a proposé à notre commune l'implantation de nouvelles éoliennes au-delà de l'autoroute, **notre Conseil municipal a validé par délibération cette proposition.**

Depuis, nous vous avons tenus régulièrement informés de l'avancée du projet par le biais du bulletin municipal et un comité éolien a été créé début 2020. Des balades de restitution des études environnementales ont eu lieu pour les adultes et pour les scolaires le 17 septembre. **Ce bulletin est l'occasion de faire le point sur l'avancée du projet et de vous informer sur la mise en place de permanences publiques d'information** dans les prochaines semaines, dès que les conditions sanitaires le permettront, ainsi que **la mise à disposition en mairie d'un cahier citoyen** pour toutes vos remarques et questions.

Nous œuvrons ainsi concrètement à la transition énergétique pour lutter contre le réchauffement climatique.

Marie-Pierre Abdouli, Maire de Brissy-Hamégicourt



► **Le projet :** une extension dans la continuité du parc existant

## Les chiffres clés du projet



4

éoliennes



20 800

foyers alimentés



56 300

MWh Production électrique du projet



14,4

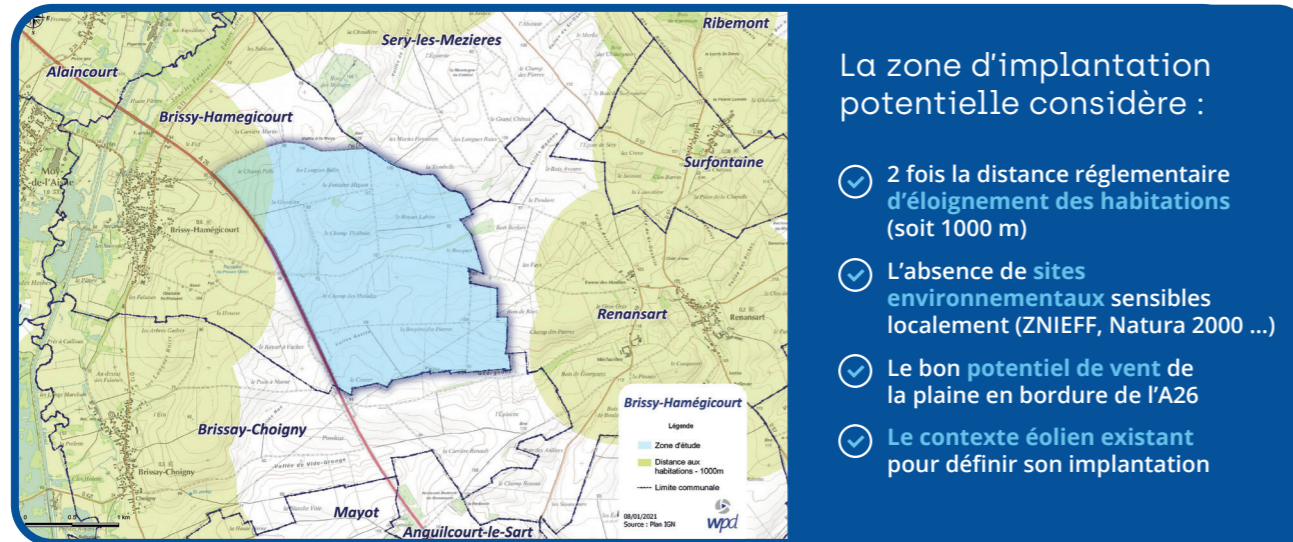
MW à 18 MW

Puissance du projet

## ZONE DU PROJET

# Une zone d'études intégrée au terroir local

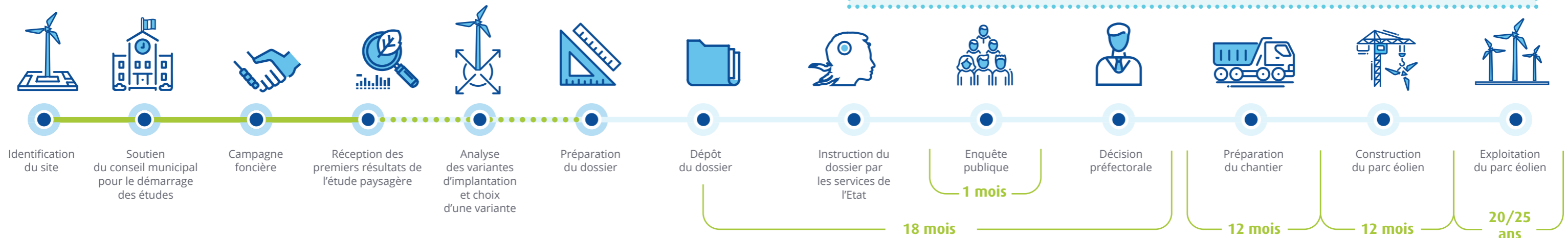
La zone d'implantation potentielle (ZIP) d'un projet est déterminée par des critères techniques et réglementaires, comme la localisation des habitations, les éléments paysagers et environnementaux et les infrastructures existantes.



## HISTORIQUE DU PROJET



## Les étapes du projet



## ENVIRONNEMENT

# La démarche environnementale et sociale du projet

L'installation d'un parc éolien nécessite de prendre en compte son environnement dans sa globalité : paysage, patrimoine bâti, biodiversité, activités humaines, géologie...

Durant environ 18 mois, des études sont réalisées par des bureaux d'études indépendants afin d'analyser les interactions et différents enjeux potentiels avec le projet. Ces expertises permettent de définir une implantation en adéquation avec le terroir local.

### FOCUS sur l'étude écologique

Le volet écologique nécessite les compétences d'écologues spécialisés dans l'étude et l'évaluation des milieux naturels.

Ils étudient l'avifaune, les chiroptères, la flore, la faune terrestre sur un cycle écologique complet.

Cette étude dure en moyenne une année et permet de définir les sensibilités du site et ainsi d'établir les zones favorables à l'implantation d'éoliennes dans le respect de la biodiversité locale.

Bureau d'étude mandaté : ENVOL  
Lancement des études : septembre 2019

## RESTITUTION DES ÉTUDES ÉCOLOGIQUES

# Balade pour les habitants de Brissy-Hamégicourt



Une balade pour la restitution des études écologiques a été organisée le 17 septembre 2020 pour les adultes et les enfants de l'école de Brissy-Hamégicourt. Cette sortie ouverte à tous et accompagnée par deux écologues du bureau d'études ENVOL, a été l'occasion d'échanger sur leur métier et de découvrir la richesse faunistique de Brissy-Hamégicourt.

## Le comité de pilotage

Un comité de pilotage éolien a été constitué avec wpd en février 2020. Il est constitué de Madame le Maire, les 3 adjoints de la commune et 2 conseillers municipaux.

Ce groupe de travail permet d'assurer un lien entre le projet éolien de Brissy-Hamégicourt et la commune. Les membres ont ainsi une connaissance précise et régulière de l'avancement du projet et participent à l'élaboration du projet avec wpd. Le comité de pilotage éolien s'est réuni à ce jour à six reprises.

